

# Infographie départementale

## L'IAE en 2024

Insertion par l'Activité Economique

### Pyrénées-Atlantiques



Le nombre de SIAE correspond au nombre de conventionnements listés dans l'ASP.

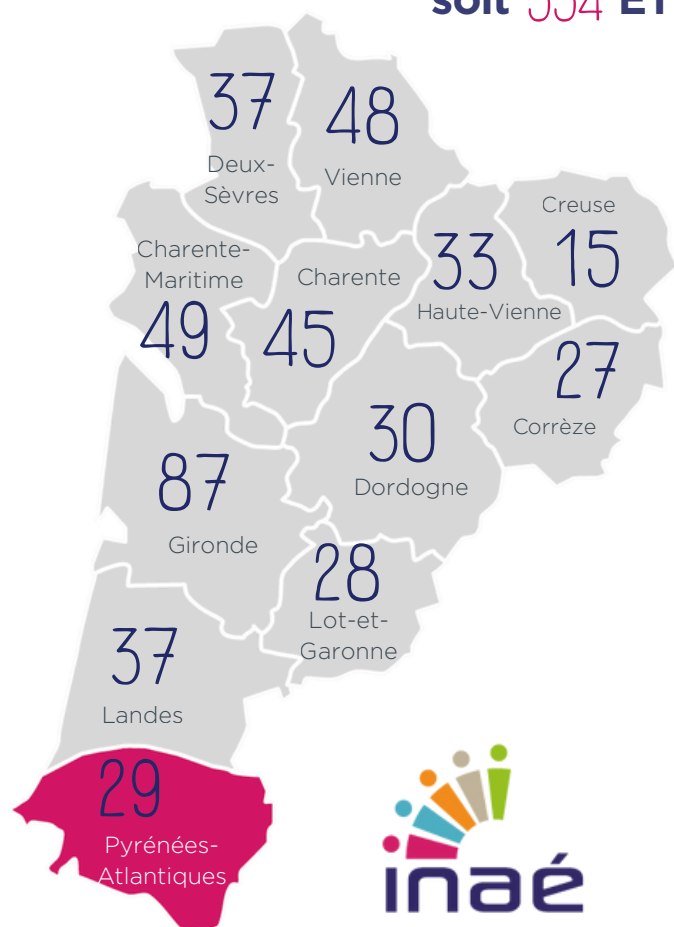
64

29  
SIAE

1 966  
Salariés en  
parcours

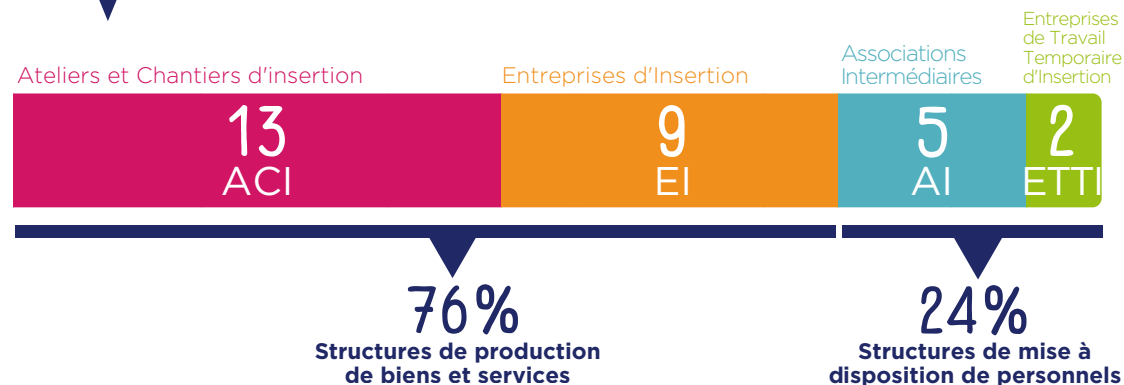


soit 554 ETP



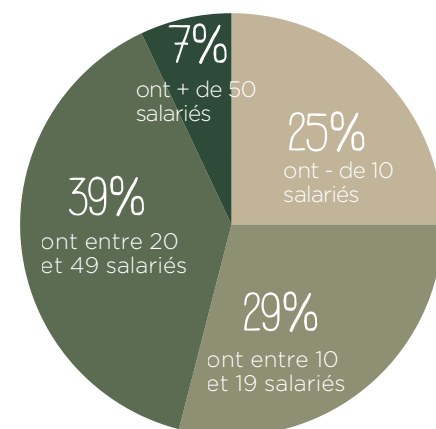
**inaé**  
AGIR ENSEMBLE POUR L'INSERTION  
PAR L'ACTIVITÉ ÉCONOMIQUE

## PORTRAIT DES SIAE

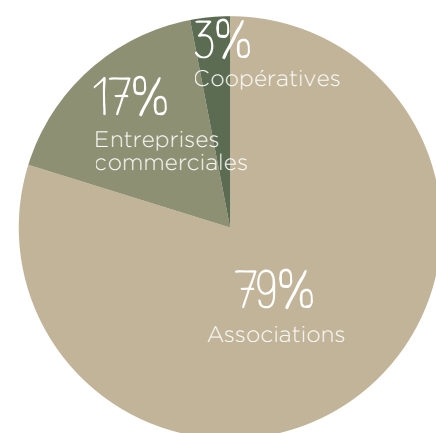


## RÉPARTITION PAR TAILLE (ETP)

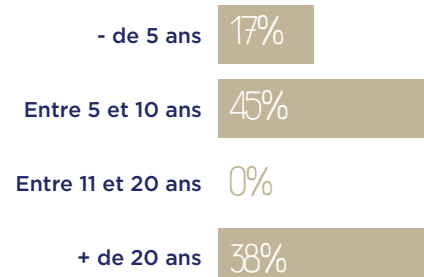
Salariés en parcours et permanents



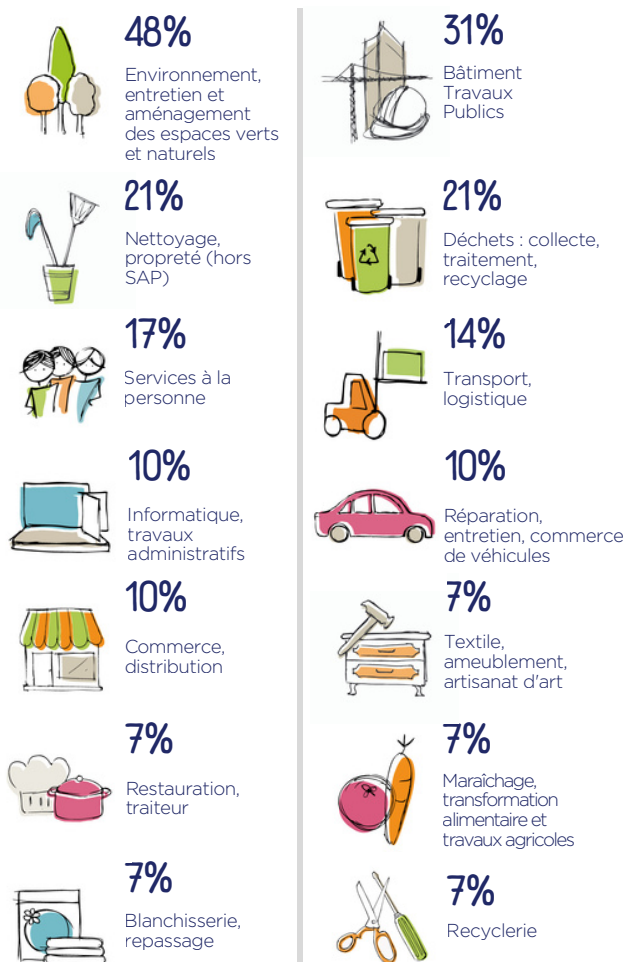
## STATUT JURIDIQUE



## ANCIENNETÉ

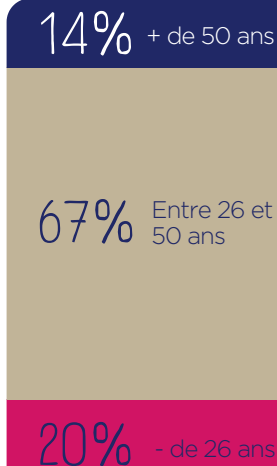
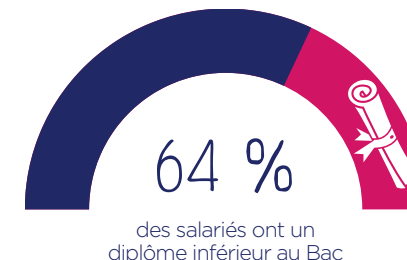
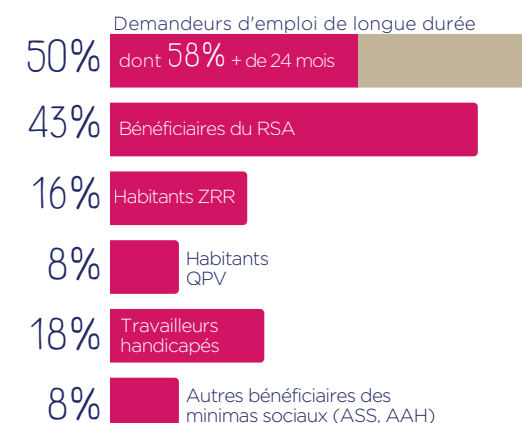


## SECTEURS D'ACTIVITÉ

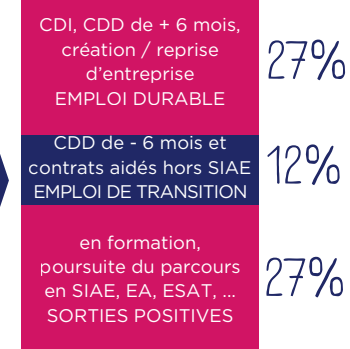
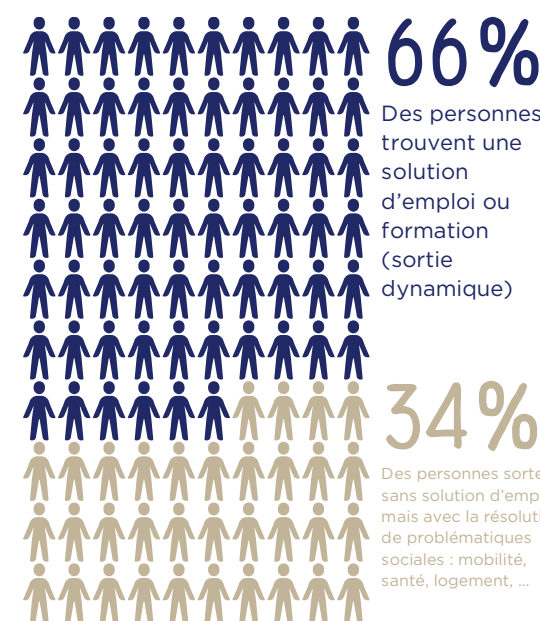


## IMPACT SOCIAL

### PROFIL DES SALARIÉS



### TREMLIN VERS L'EMPLOI



Données issues des sorties examinées après 3 mois/150 heures de parcours